

Ministério do Meio Ambiente

# Acesso VPN MMA

Instalação e configuração de cliente de acesso VPN MMA



<b>Ficha de Identificação</b>	
Título	Acesso VPN MMA
Assunto	Instalação e configuração de cliente de acesso VPN MMA
Cliente	Ministério do Meio Ambiente
Data de Publicação	26/08/2018
Gerente	Vladmir Monteiro dos Santos
Autor	Adonai Fernandes de Almeida
Palavras-chave	VPN; MMA; Forticlient
Resumo	Documento que descreve os procedimentos para instalação, configuração e acesso a VPN do Ministério do Meio Ambiente.
Acesso	Restrito
Distribuição	Adonai Fernandes de Almeida
Total de Páginas	8 (Oito)

26/08/2018

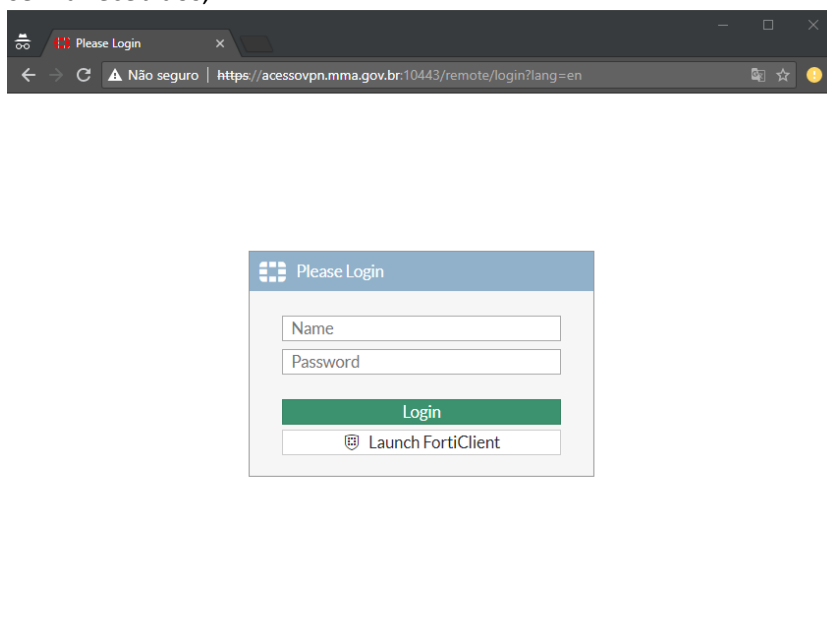
## Sumário

<b>Download e instalação do FortiCliente Windows .....</b>	<b>4</b>
<b>Configuração da conexão VPN – FortiCliente Windows .....</b>	<b>6</b>

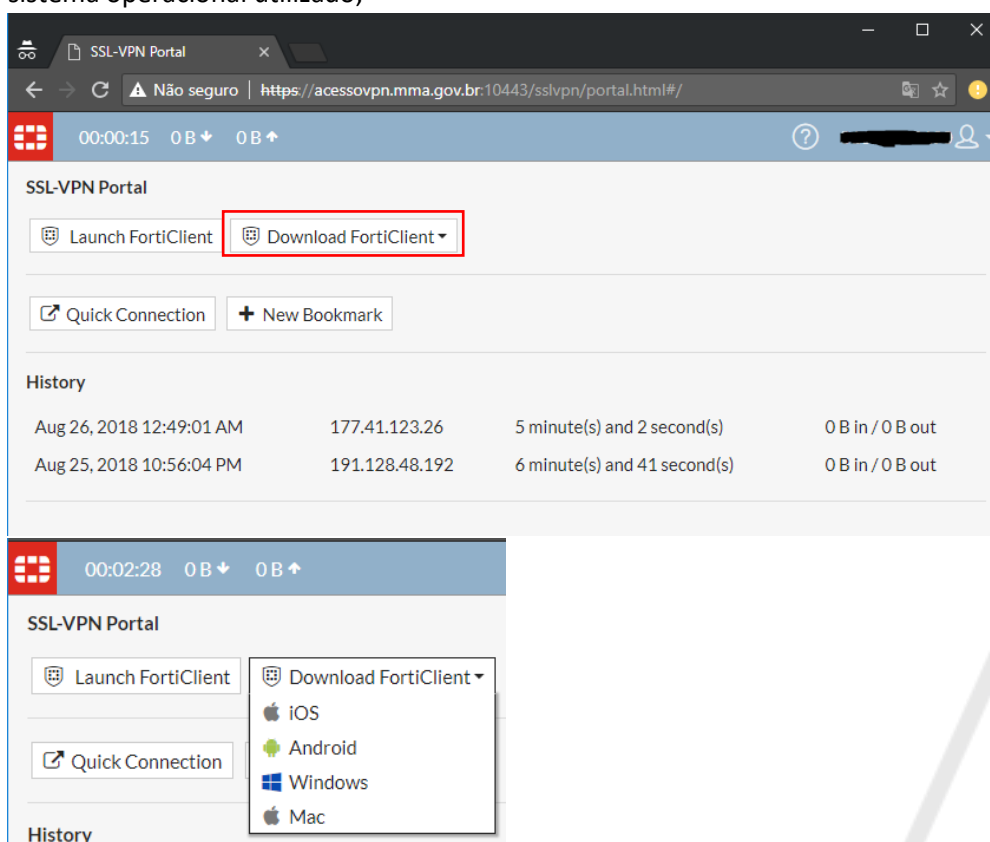


## Download e instalação do FortiCliente Windows

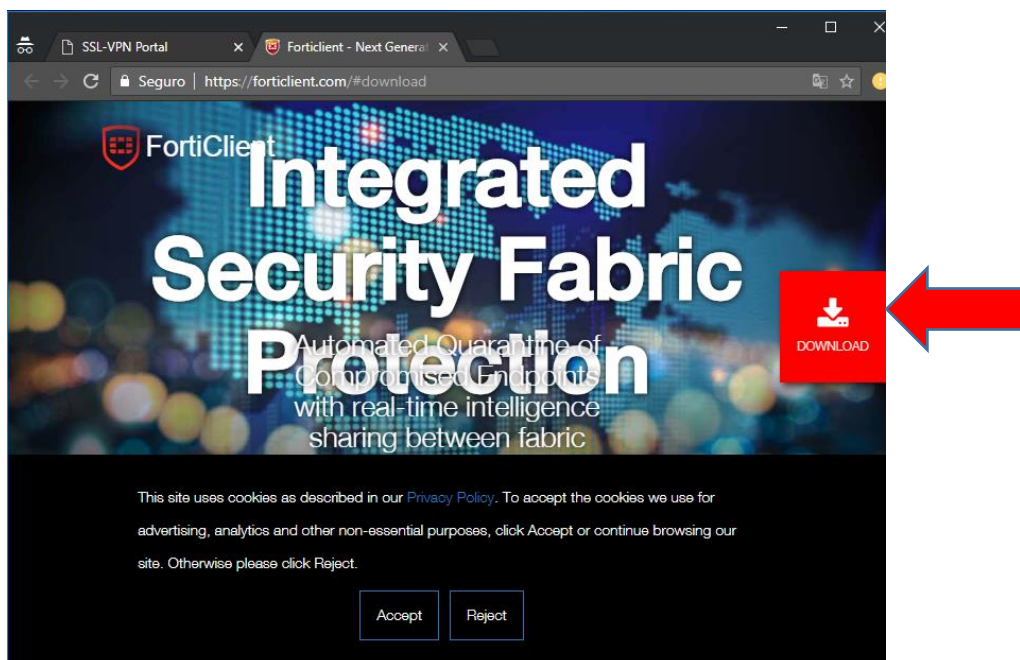
1. Acesse o endereço <https://acessovpn.mma.gov.br:10443> e informe os dados de login e senha recebidos;



2. Após o login, no canto superior direito, selecione "Download FortiCliente" e em seguida o sistema operacional utilizado;

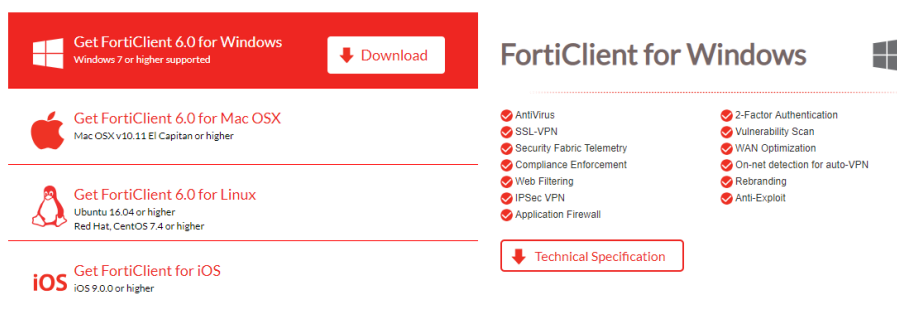


3. Na nova janela que será aberta, selecione “Download”



4. Em seguida efetue o download do cliente para a versão de sistema operacional desejada e inicie a instalação;

## Free Downloads



Get FortiClient 6.0 for Windows  
Windows 7 or higher supported

Get FortiClient 6.0 for Mac OS X  
Mac OS X v10.11 El Capitan or higher

Get FortiClient 6.0 for Linux  
Ubuntu 14.04 or higher  
Red Hat, CentOS 7.4 or higher

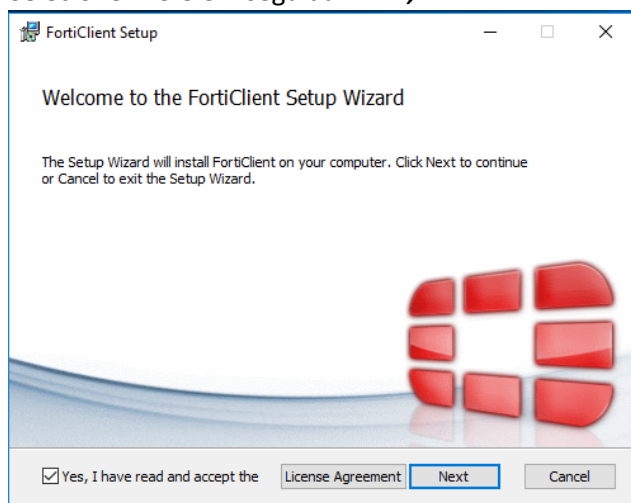
Get FortiClient for iOS  
iOS 9.0.0 or higher

FortiClient for Windows

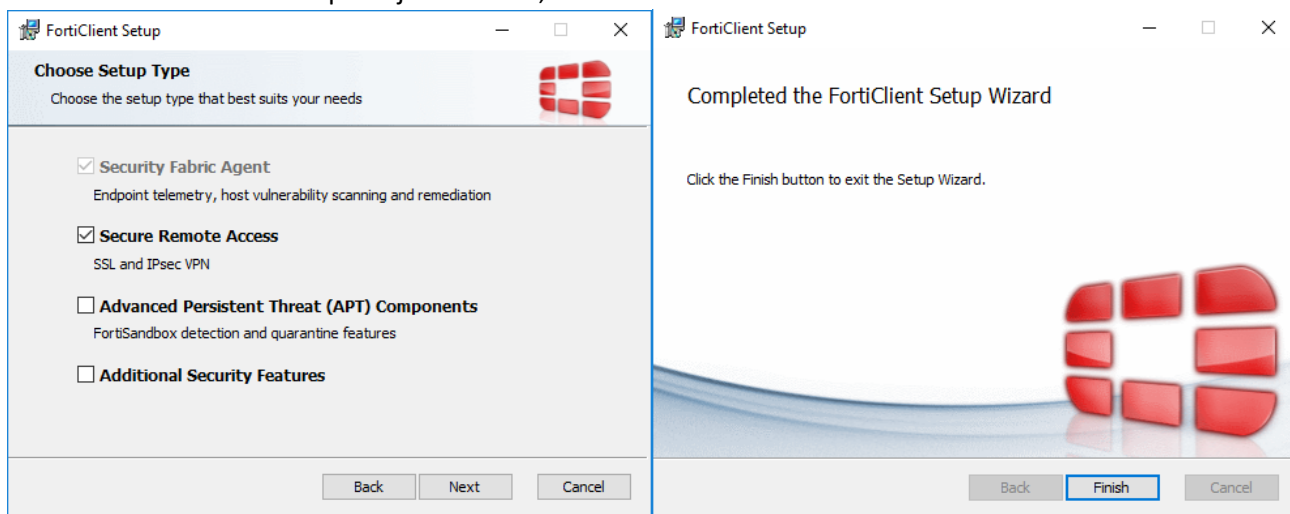
- Antivirus
- SSL-VPN
- Security Fabric Telemetry
- Compliance Enforcement
- Web Filtering
- IPSec VPN
- Application Firewall
- 2-Factor Authentication
- Vulnerability Scan
- WAN Optimization
- On-net detection for auto-VPN
- Rebranding
- Anti-Exploit

Technical Specification

5. Selecione **YES** e em seguida **NEXT**;



6. Na janela seguinte, selecione somente **Secure Remote Access** e continue a instalação normalmente até que seja finalizada;

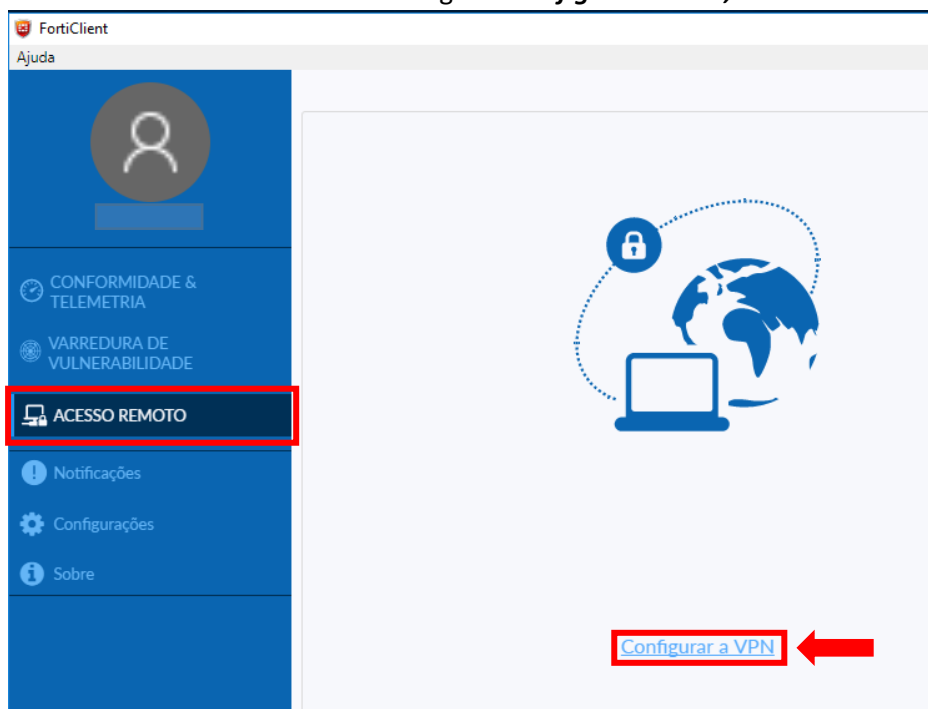


## Configuração da conexão VPN – FortiClient Windows

7. Após a instalação, execute o programa **FortiClient**;



8. Selecione **ACESSO REMOTO** e em seguida **Configurar A VPN**;



9. Na próxima tela, preencha conforme os dados abaixo e salve as configurações;

- **Nome da conexão:** MMA
- **Descrição:** Acesso VPN MMA
- **Gateway Remoto:** acessovpn.mma.gov.br
- **Selecionar o box Porta customizada**
- **Preencher a porta como:** 10443

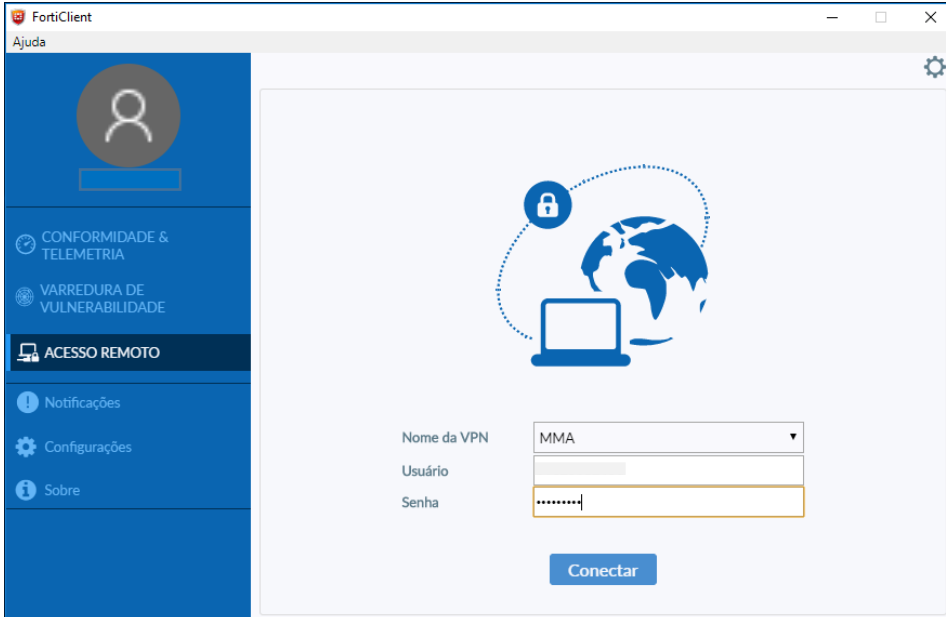


The screenshot shows the 'FortiClient' application window with the 'Editar a Conexão de VPN' (Edit VPN Connection) dialog box open. The 'VPN' tab is selected, and the 'VPN IPsec' sub-tab is active. The fields are filled with the following information:

- Nome da Conexão: MMA
- Descrição: Acesso VPN MMA
- Gateway Remoto: acessovpn.mma.gov.br
- Porta customizada: 10443 (checked)
- Certificado do Cliente: Nenhum
- Autenticação: Prompt no login (selected)

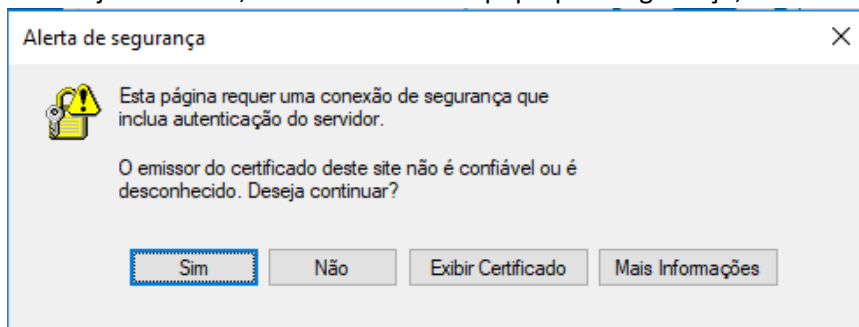
Buttons for 'Cancelar' and 'Salvar' are visible at the bottom.

10. Selecione a VPN MMA e informe os dados de usuário e senha recebidos, os mesmos utilizados para login no portal, e em seguida **Conectar**;



The screenshot shows the FortiClient application window displaying the VPN connection screen. The 'Nome da VPN' dropdown is set to 'MMA'. Below it, there are input fields for 'Usuário' and 'Senha' (password). A 'Conectar' button is located at the bottom of the form.

11. Caso seja solicitado, selecione “**Sim**” na pop-up de segurança;



12. Após a conexão a tela com o status da conexão será exibida e você estará conectado com sucesso a VPN do MMA.

